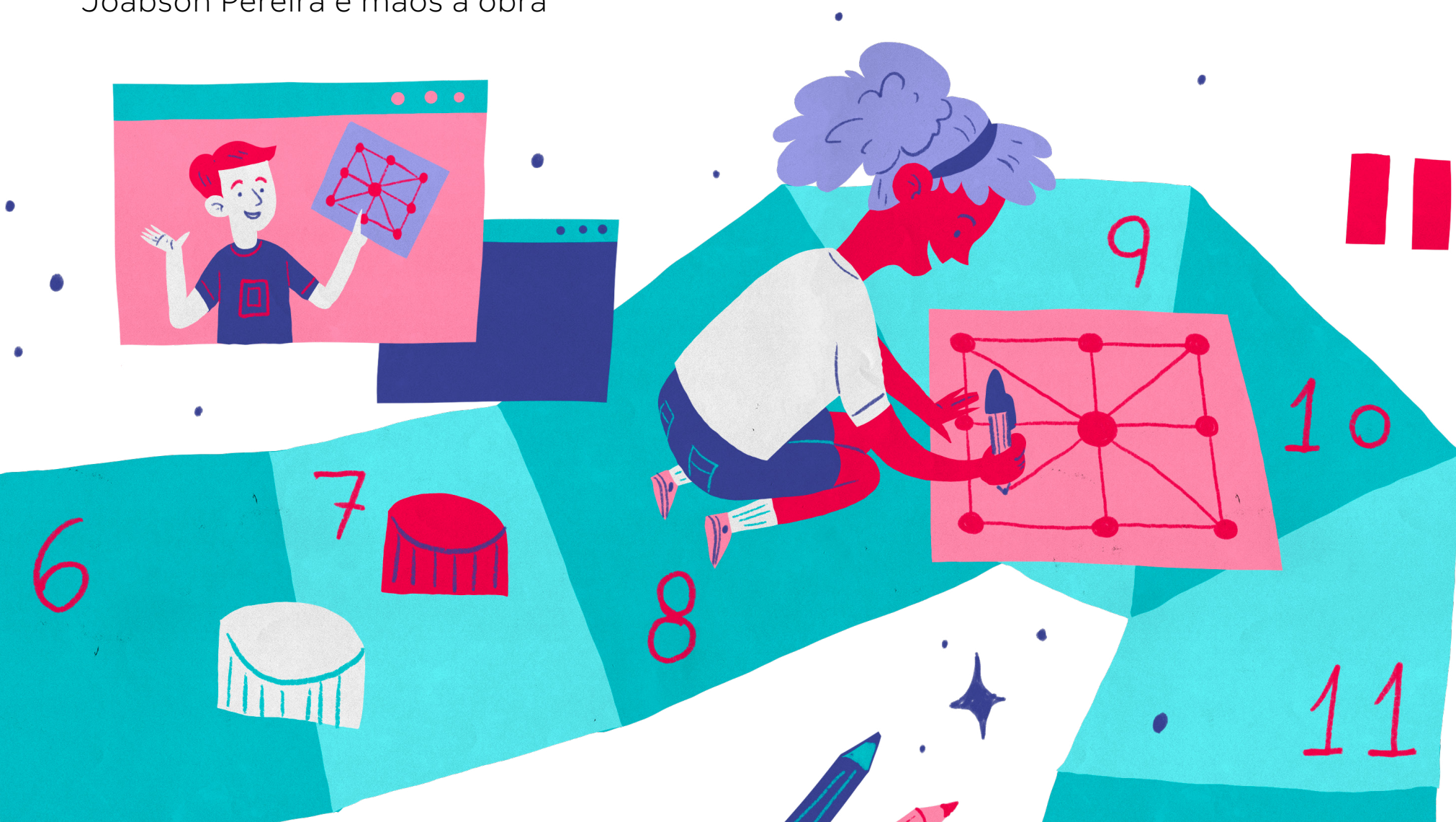


Como montar o tabuleiro de Shisima

Veja as orientações do professor Joabson Pereira e mãos à obra



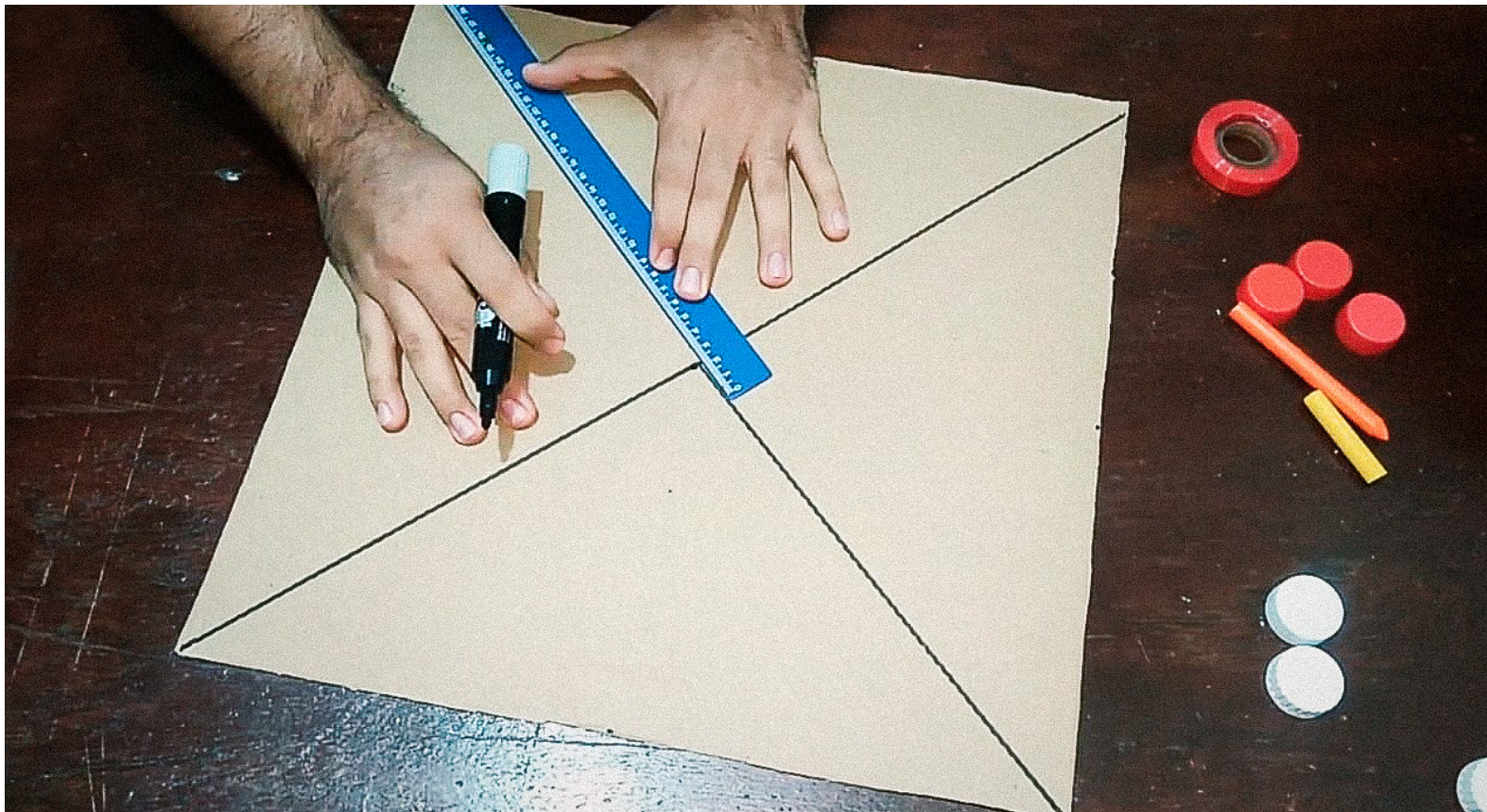
Materiais necessários

- » 1 pedaço quadrado de papelão do tamanho que preferir
- » 1 régua
- » 1 caneta piloto
- » 6 tampas de garrafa PET (3 de cada cor)



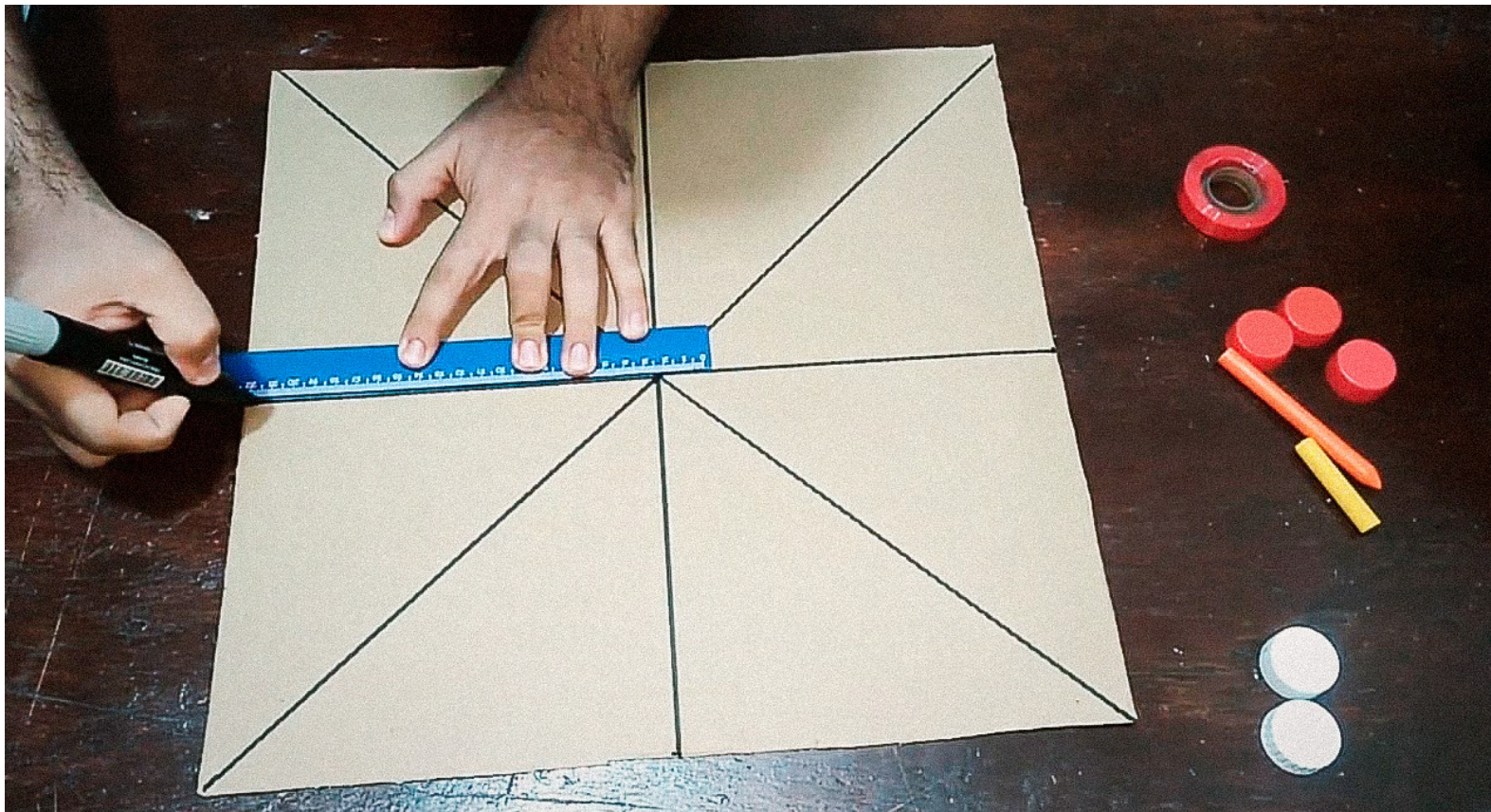
Passo a passo

- 1 Faça um grande X no quadrado de papelão, de maneira que as duas linhas se cruzem no centro.



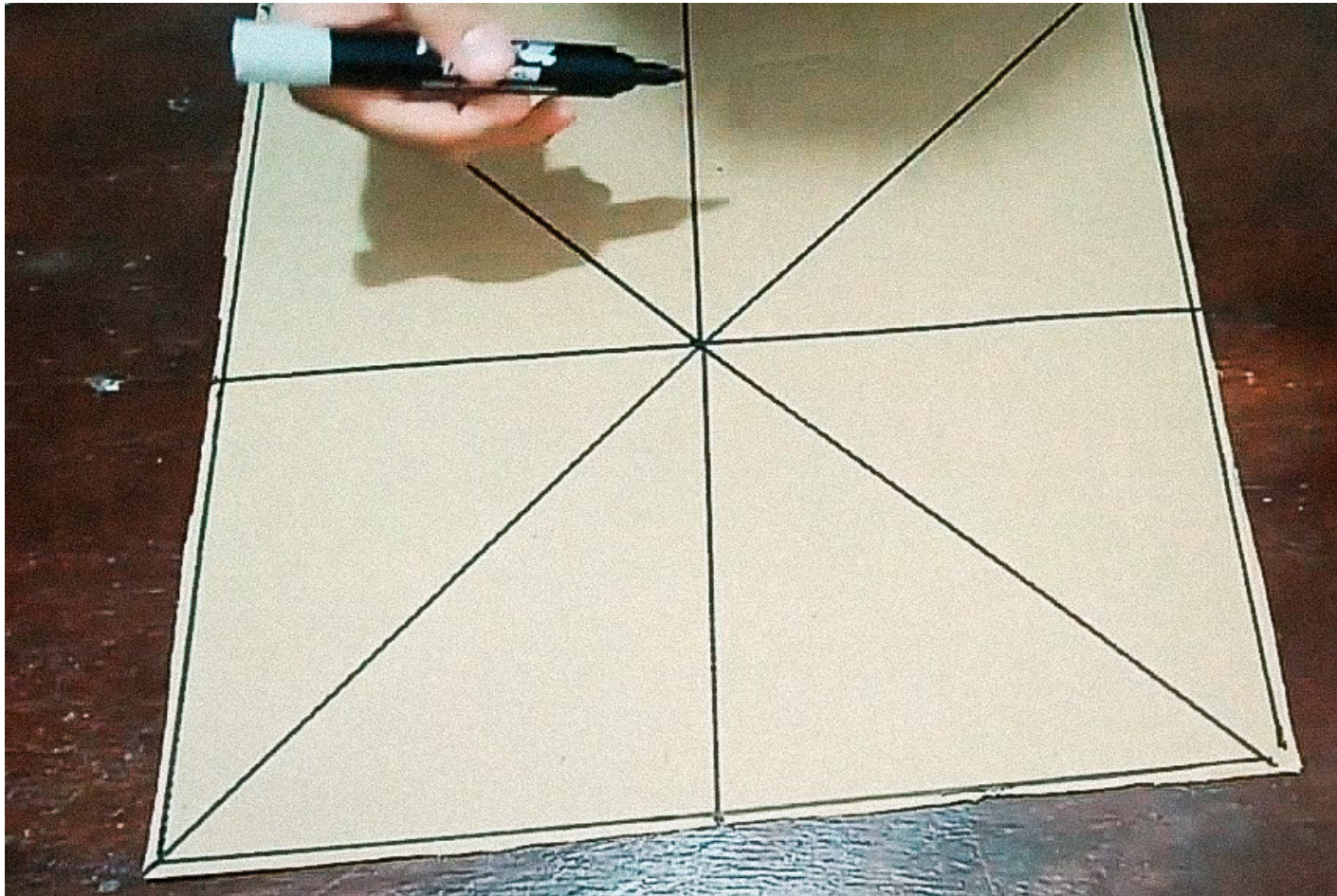
Passo a passo

- 2 Trace uma cruz, também de maneira que as todas linhas se cruzem no centro.



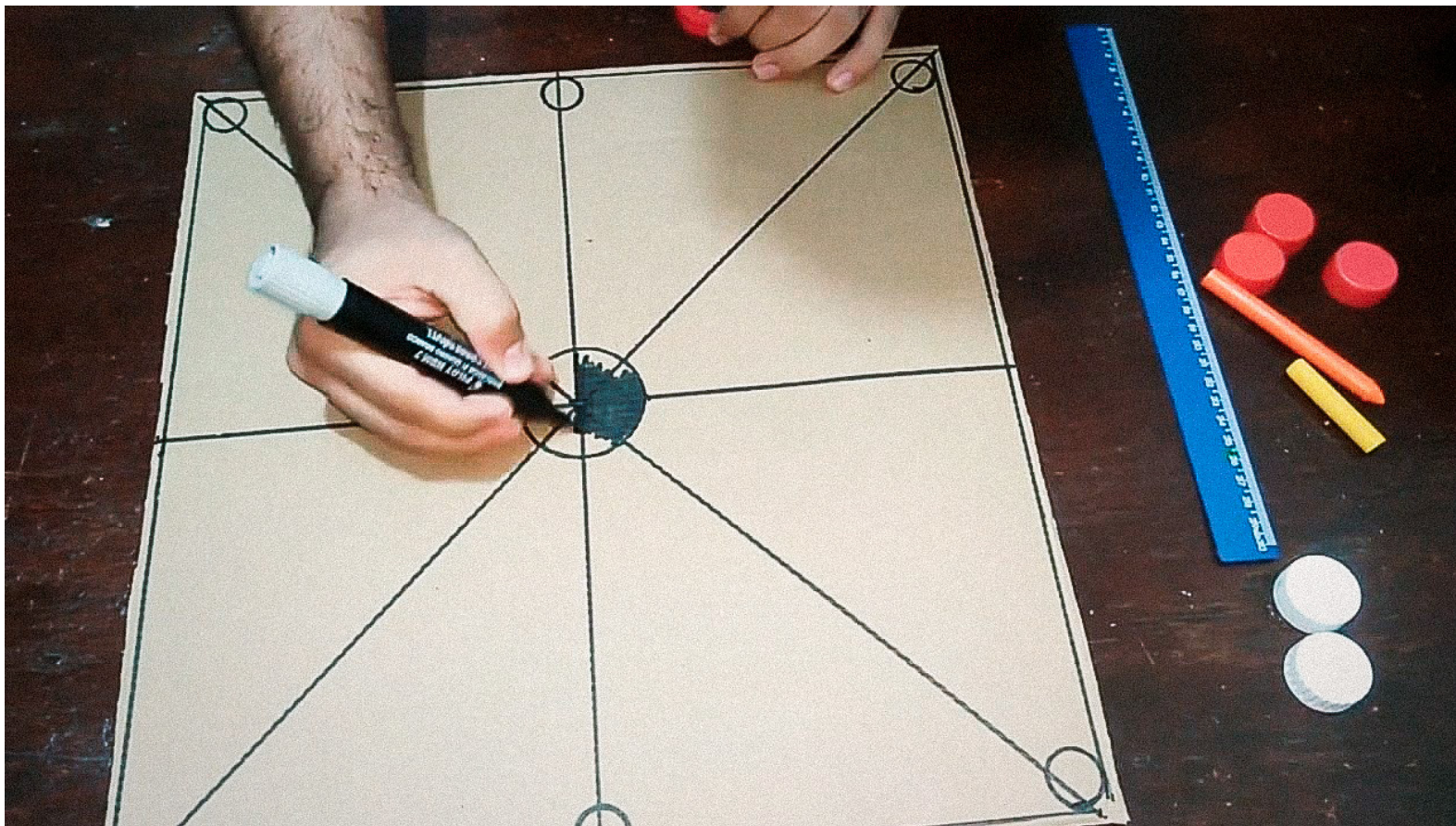
Passo a passo

3 Marque um quadrado ao redor do tabuleiro.



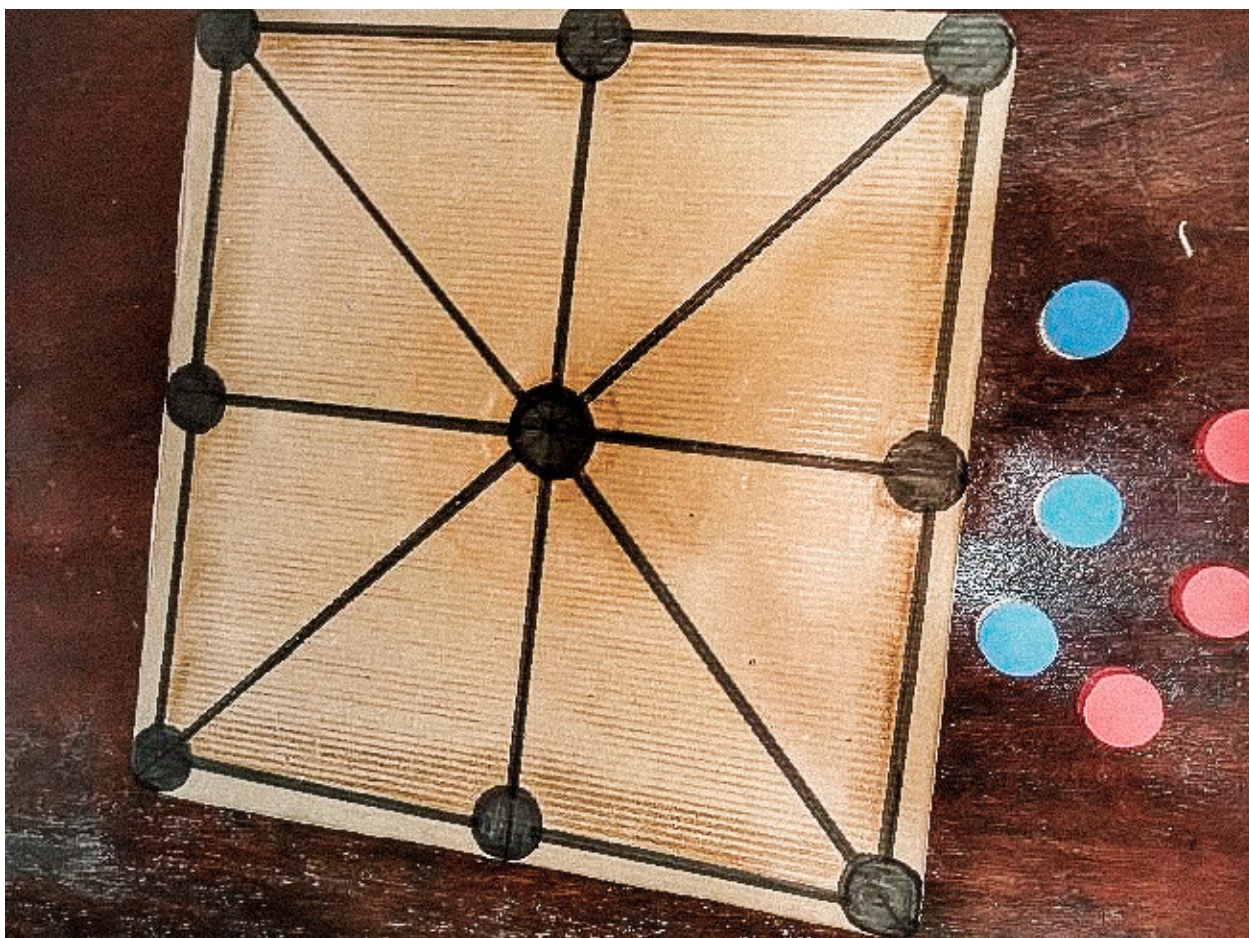
Passo a passo

- 4 Desenhe e preencha na cor preta nove círculos, um em cada encontro das linhas que você fez riscou.

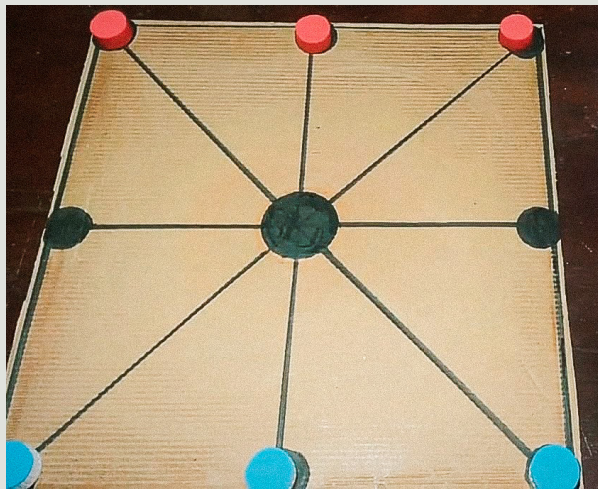


Passo a passo

5 O tabuleiro está pronto!

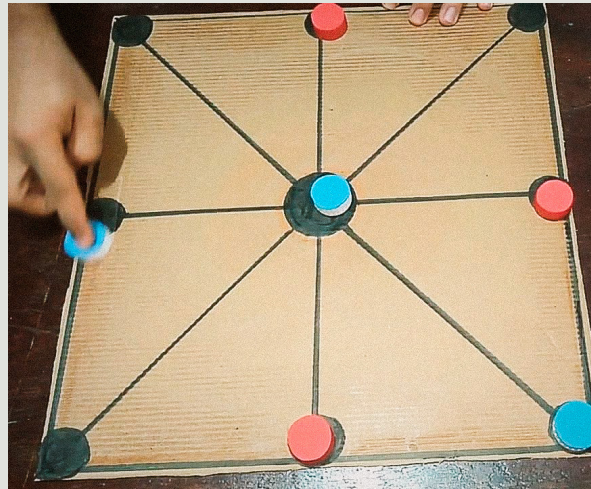


Como jogar?



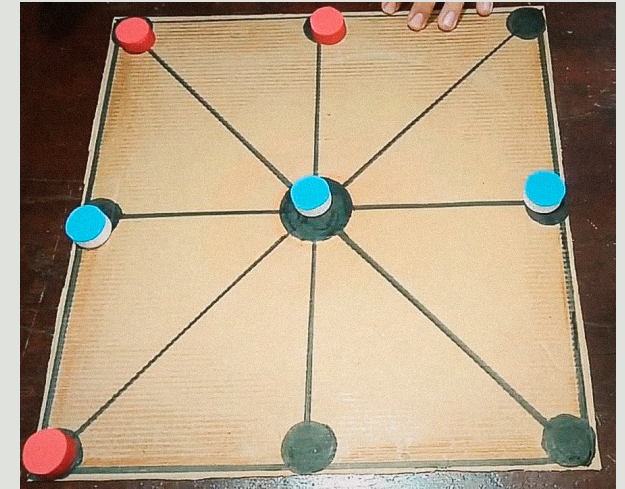
1º

Os dois jogadores posicionam suas peças no seu lado do tabuleiro.



2º

Cada jogador deve deslizar uma peça por vez pelas linhas até o círculo livre mais próximo.



3º

Ganha quem conseguir alinhar as três peças primeiro.